

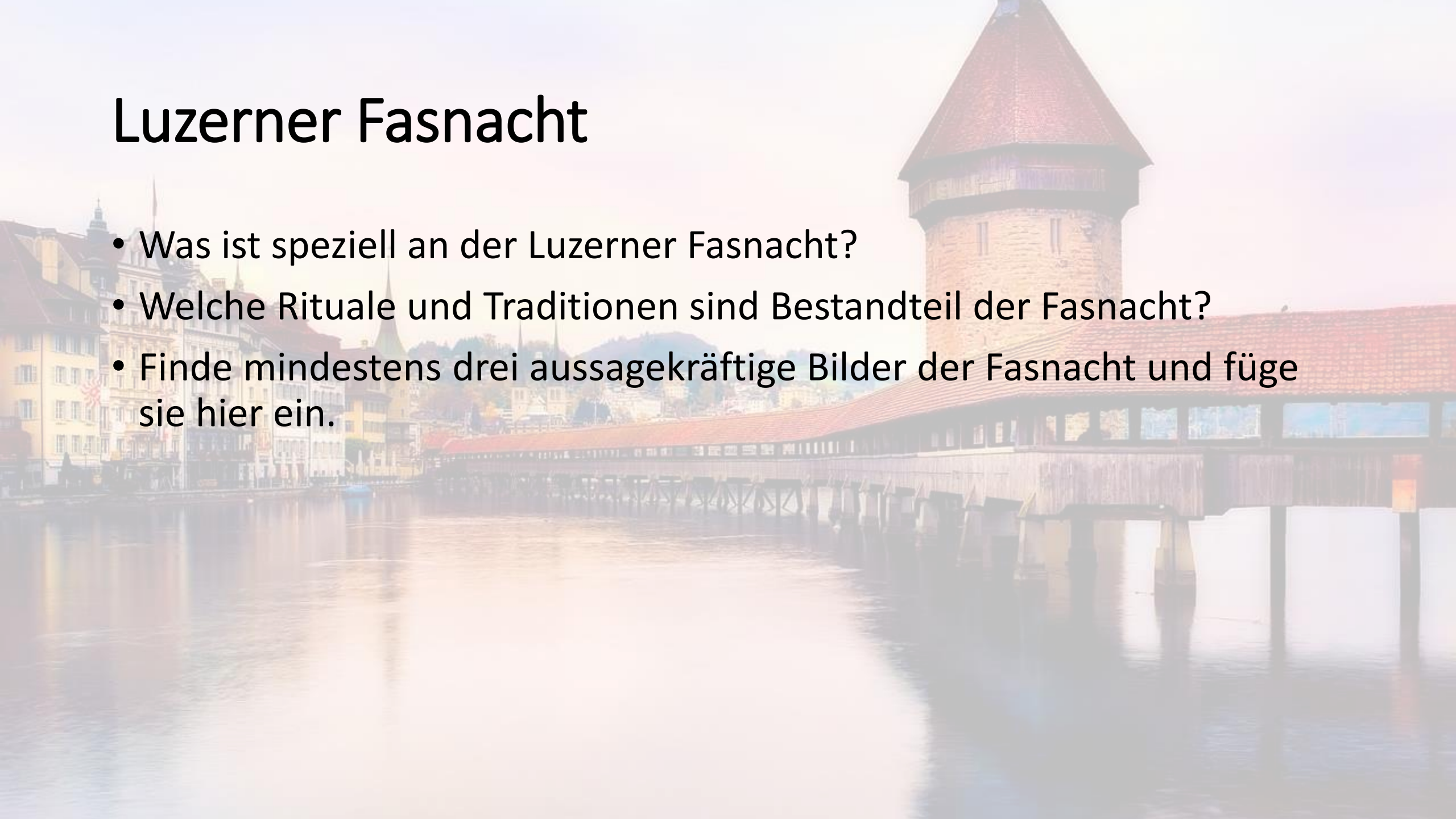
The background image shows the Lucerne Covered Bridge (Kapellbrücke) and the Water Tower (Wasserturm) in Lucerne, Switzerland. The bridge is a long wooden structure with a red-tiled roof, spanning the Reuss river. The Water Tower is a prominent stone tower with a conical roof. The scene is captured in a soft, hazy light, likely during sunrise or sunset, with the buildings and bridge reflected in the water.

Luzerner Brauchtum

Ersetze die Fragen jeweils direkt durch deine Antworten und füge die gefundenen Bilder ein.

Luzerner Fasnacht

- Was ist speziell an der Luzerner Fasnacht?
- Welche Rituale und Traditionen sind Bestandteil der Fasnacht?
- Finde mindestens drei aussagekräftige Bilder der Fasnacht und füge sie hier ein.



Auffahrts-Umritt Beromünster



- Wann findet der Auffahrts-Umritt statt?
- Was passiert dann?
- Seit wann gibt es diesen Brauch?
- Füge mindestens ein passendes Bild dazu ein.

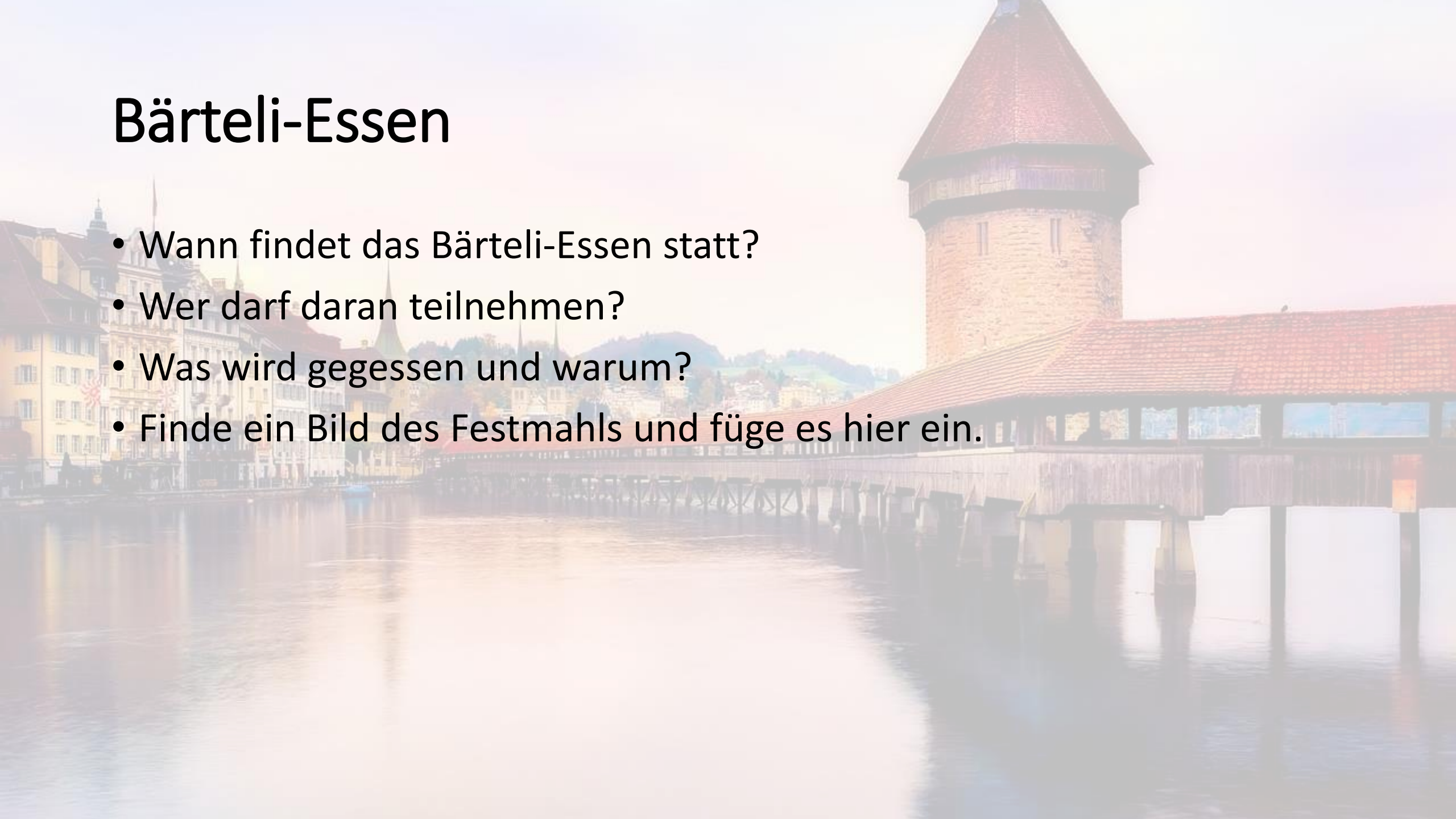
Gans-Abhauet in Sursee



- Wann findet die Gans-Abhauet statt?
- Welche Wettbewerbe gibt es zu diesem Anlass?
- Was geschieht bei der Gans-Abhauet genau?
- Finde ein passendes Bild und füge es hier ein.

Bärteli-Essen

- Wann findet das Bärteli-Essen statt?
- Wer darf daran teilnehmen?
- Was wird gegessen und warum?
- Finde ein Bild des Festmahls und füge es hier ein.



Meine Meinung

- Welchen Anlass würdest du gerne einmal besuchen? Weshalb?
- Welcher Brauch gefällt dir nicht? Weshalb?
- Schreibe einen kurzen Text in diese Folie und begründe deine Meinung.

